



 **OneCoat**  
**SELF-ETCHING BOND**

**Der sichere Verschluss vermeidet  
postoperative Sensibilitäten!**

# One Coat Self-Etching Bond bildet eine starke, homogene Bondschicht – nur einmal auftragen – fertig!

## Die Basis zur Vermeidung postoperativer Sensibilitäten

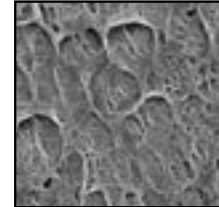
Der selbstätzende Primer 1 demineralisiert die Oberflächen von Schmelz und Dentin und löst den Smear Layer an, ohne ihn zu entfernen. Das lösungsmittelfreie, lichthärtende Bond 2 dringt durch die kollagenen Fasern tief in die Dentintubuli ein und erzeugt eine hochretentive, homogene Hybridschicht. Es entsteht eine undurchlässige, homogene Bondschicht, die postoperative Sensibilitäten vermeidet.

## Anwenderfreundlich – One Coat funktioniert, ob trocken oder feucht

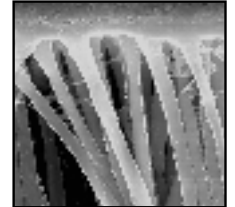
Aufgrund der wasserbasierenden Formulierung von One Coat sind unterschiedliche Feuchtigkeitsverhältnisse nicht mehr relevant. Ob feucht oder trocken, es entsteht immer eine ideale, homogene Bondschicht als Grundlage für einen guten Verbund.

## Universell einsetzbar

- Direkte Füllungen mit Kompositen oder Kompomeren
- Indirekte Restaurationen (Inlays, Onlays und Veneers in Kombination mit dual – oder lichthärtenden Zementen)
- Versiegelung sensibler Zähne
- Reparatur von Amalgam-, Keramik- oder Kompositrestaurationen



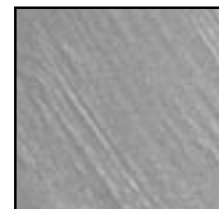
REM Bild von behandeltem Schmelz mit One Coat Self-Etching Bond, Primer 1



REM Bild von One Coat, Bond 2 mit Adhesive Tags, Quelle: Prof. J. Perdigão

## Vergleich: REM Bilder von Bondschicht an Dentin

Inhomogene Bondschicht an Dentinfläche kann postoperative Sensibilitäten hervorrufen



One Coat (homogene Abdeckung an Schmelz und Dentin)



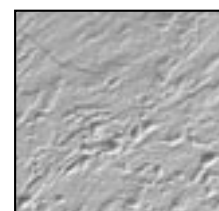
Prime & Bond<sup>®</sup>NT



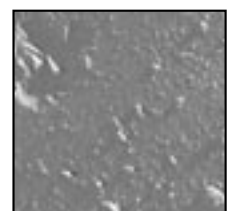
Clearfil<sup>™</sup> SE Bond



Xeno<sup>®</sup> III



Adper<sup>™</sup> Prompt<sup>™</sup> L-Pop<sup>™</sup>



I-Bond<sup>™</sup>

Quelle: Interstaatliche Hochschule für Technik, Buchs / Schweiz

## Klinischer Fall von Dr. D. Dietschi



Ausgangssituation



Präparation der Kavität



Primer 1 auftragen und 20 s einmassieren



Primer 1 leicht verblasen

# Wissenschaftlich geprüfte Leistung

## Studien belegen...

### hohe Haftwerte

Unabhängige Studien führender Forschungsinstitute sowie umfangreiche interne Untersuchungen bestätigen die hervorragenden Eigenschaften von One Coat. Vergleichsmessungen mit dem Wettbewerb zeigen aussergewöhnliche Haftwerte von One Coat, welche langlebige, zuverlässige Restaurationen gewährleisten.

### exzellente Qualität des Randschlusses

In vitro Untersuchungen wurden durchgeführt, um die Qualität des Randschlusses von One Coat zu bestimmen. Unter Verwendung modernster mechanischer- und termischer Testverfahren wurde die marginale Integrität ermittelt. One Coat zeigt eindrucksvolle Testergebnisse, welche das Risiko von Randverfärbungen reduziert.

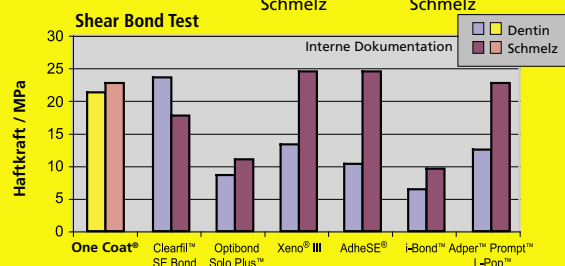
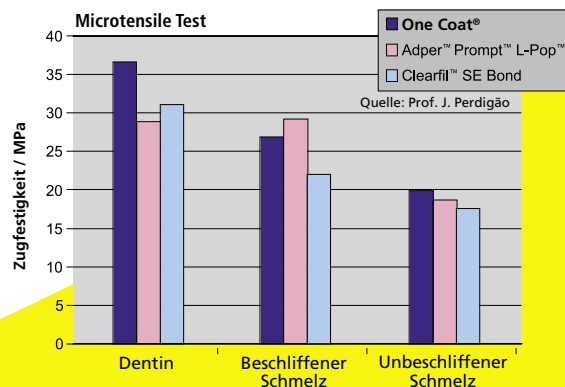
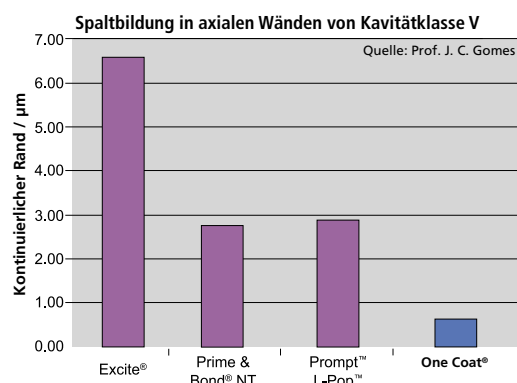
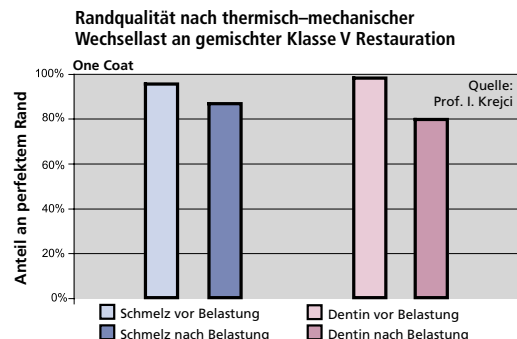
## Studien

### In vitro Studien:

- Prof. J. Perdigão, Universität Minnesota, (Bond Haftkraft auf geschnittenem und ungeschnittenem Schmelz)
- Prof. J. Burgess, Universität New Orleans, (Bond Haftkraft auf Schmelz und Dentin)
- Prof. I. Krejci, Universität Genf (Marginale Integrität einer Klasse V Füllung nach thermischer und mechanischer Bearbeitung)
- Prof. J. C. Gomes, Universität Estadual de Ponta Grossa, Brasilien (Spaltbildung in axialen Wänden von Kavität Klasse V)
- Prof. J. Powers, Universität Texas, (Haftkräfte an beschliffenem Schmelz und Dentin)

## Der Single Dose Komfort

Die farb-kodierte Single Dose Verpackung mit dem patentierten Clip gewährleistet eine verwechslungssichere, hygienische Anwendung, vermeidet eine Kreuzkontamination der Komponenten und verhindert das versehentliche Aktivieren, was der Produktqualität zugute kommt.



Adper™ Prompt™ L-Pop™, Clearfil™ SE Bond, Optibond Solo Plus™, Xeno® III, AdheSE®, i-Bond™, Excite®, Prime & Bond™ NT sind keine Warenzeichen von Coltène/Whaledent.



Bond 2 auftragen und 20 s einmassieren



Bond 2 leicht verblasen



Lichthärten für 20 s (10 s >800 mW/cm<sup>2</sup>)



Resultat direkt nach Entfernung des Kofferdams

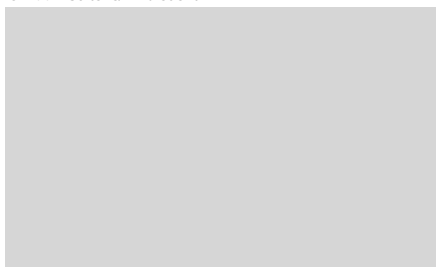
# Sicherheit ohne Ätzen. So einfach kann Bonden heute sein.



## Bestellinformation

	<b>Art. No 7630</b> <b>One Coat Introkit</b>		<b>Art. No 7635</b> <b>One Coat Self-Etching Primer 1 Refill</b>		<b>Art. No 7636</b> <b>One Coat Self-Etching Bond 2 Refill</b>
5 ml	<b>Primer 1</b>	5 ml		5 ml	
5 ml	<b>Bond 2</b>				
50	<b>Bürstchen gelb</b>				
50	<b>Bürstchen schwarz</b>				
1	<b>Tüpfelform</b>				
	<b>Art. No 7631</b> <b>One Coat Single Dose</b>		<b>Art. No 7633</b> <b>Bürstchen gelb</b>		<b>Art. No 7634</b> <b>Bürstchen schwarz</b>
50	<b>Single Dose</b>	50		50	
je 0.1ml	<b>Primer 1</b>				
je 0.1ml	<b>Bond 2</b>				

www.coltenewhaledent.com  
© 2007 Coltène/Whaledent



**Coltène/Whaledent  
GmbH + Co. KG**  
Raiffeisenstrasse 30  
89129 Langenau/Germany  
Tel. +49 (0)7345 805 0  
Fax +49 (0)7345 805 201  
productinfo@coltenewhaledent.de

**Coltène/Whaledent AG**  
Feldwiesenstrasse 20  
9450 Altstätten/Switzerland  
Tel. +41 (0)71 757 53 00  
Fax +41 (0)71 757 53 01  
office@coltenewhaledent.ch

**Coltène/Whaledent Inc.**  
235 Ascot Parkway  
Cuyahoga Falls, Ohio 44223/USA  
Tel. +1 330 916 8800  
Fax +1 330 916 7077  
productinfo@coltenewhaledent.com

**coltène**  
**whaledent**